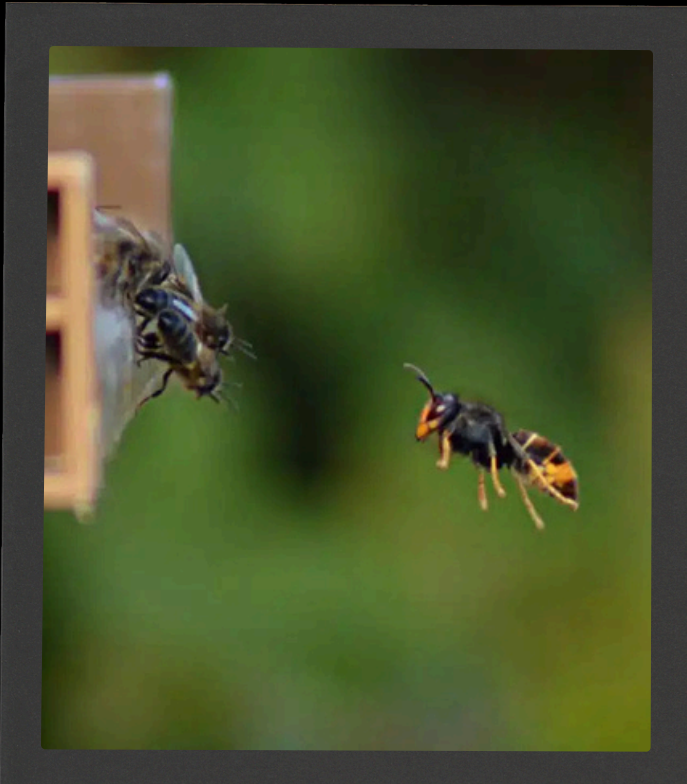


Le frelon asiatique vole en stationnaire



Le frelon asiatique à pattes jaunes peut rester presque immobile dans les airs.

Ce vol en stationnaire lui permet d'observer son environnement, de repérer une proie ou de surveiller l'entrée d'une ruche.

C'est l'un des comportements les plus impressionnants à observer.



Pourquoi le frelon asiatique retire l'abdomen de l'abeille ?



Le frelon asiatique garde surtout le thorax de l'abeille, car c'est la partie la plus riche en protéines.

L'abdomen est souvent retiré sur place, puis le thorax est transformé en petite boulette de chair.

Cette nourriture est ensuite rapportée au nid pour nourrir les larves.

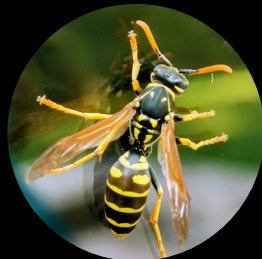


Que mange vraiment le frelon asiatique ?



Le frelon asiatique ne s'attaque pas seulement aux abeilles : il capture aussi des guêpes, des mouches et d'autres insectes. Les adultes recherchent surtout des sources sucrées comme le nectar et les fruits mûrs.

Les proies capturées servent principalement à nourrir les larves du nid.



Comment le frelon asiatique fabrique son nid ?



Au printemps, la fondatrice construit seule un premier nid avec du bois mâché mélangé à sa salive. Cette matière forme une sorte de papier naturel. Plus tard, les ouvrières agrandissent la colonie, et un grand nid secondaire peut apparaître en hauteur.

